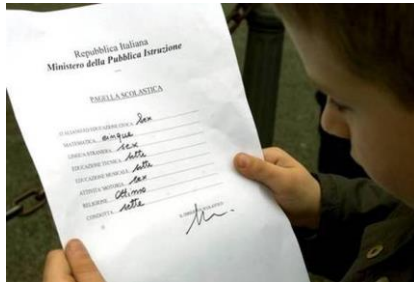


Rete Service Learning – SIES Spinelli

VALUTAZIONE APPRENDIMENTI NON FORMALI E INFORMALI NELLA SCUOLA



Mario Castoldi
dicembre 2019

IL PROBLEMA

ISTITUZIONALE

**LA VALUTAZIONE FORMALIZZATA
SOLO DISCIPLINARE**



**Gli apprendimenti trasversali
nel limbo dell'informale**

IL PROBLEMA – PIANO ISTITUZIONALE

Sulla base delle suddette attività di osservazione e dell'accertamento delle competenze raggiunte dagli studenti, quindi, il Consiglio di classe procede alla **valutazione degli esiti delle attività dei PCTO e della loro ricaduta sugli apprendimenti disciplinari e sulla valutazione del comportamento**²⁰. Le proposte di voto dei docenti del Consiglio di classe tengono esplicitamente conto dei suddetti esiti, secondo i criteri deliberati dal Collegio dei docenti ed esplicitati nel PTOF dell'istituzione scolastica.

**parliamo di competenze trasversali,
non di apprendimenti disciplinari o di comportamento**

Il documento che riporta la certificazione finale delle competenze acquisite dagli studenti al termine del percorso di studi è rappresentato dal **curriculum dello studente**, allegato al **diploma finale** rilasciato in esito al superamento dell'esame di Stato.

**è un'attestazione di esperienze formative,
non una valutazione di competenze**

(PERCORSI PER LE COMPETENZE TRASVERSALI E PER L'ORIENTAMENTO – LINEE GUIDA
4.4 La valutazione degli apprendimenti e la certificazione delle competenze)

IL PROBLEMA

**LA VALUTAZIONE FORMALIZZATA
SOLO DISCIPLINARE**



**Gli apprendimenti trasversali
nel limbo dell'informale**

LA TRAPPOLA DELLA MEDIA



**Il giudizio valutativo come un algoritmo
basato sulle prestazioni**

ISTITUZIONALE

PROCEDURALE

IL PROBLEMA – PIANO PROCEDURALE

LIMITI DEL GIUDIZIO FINALE COME MEDIA DELLE PRESTAZIONI

**EQUIPARARE IL GIUDIZIO SUL LIVELLO DI APPRENDIMENTO
RAGGIUNTO AL GIUDIZIO SULLA PRESTAZIONE**

**CONSIDERARE IL VOTO SCOLASTICO UNA SCALA METRICA, NON
ORDINALE**

**METTERE SULLO STESSO PIANO PRESTAZIONI REALIZZATE IN
MOMENTI DIVERSI**

**ASSEGNARE LO STESSO PESO A PROVE DI NATURA E
COMPLESSITA' DIFFERENTE**

IL PROBLEMA – PIANO PROCEDURALE

GLI EFFETTI PERVERSI DELLA «TRAPPOLA DELLA MEDIA»

**VEICOLARE UNA BANALIZZAZIONE DEL PROCESSO
DI VALUTAZIONE DEGLI APPRENDIMENTI**

**CARICARE IL GIUDIZIO SU UNA PROVA DI MOLTEPLICI SIGNIFICATI
(impegno, progresso, prestazione, confronto con gli altri allievi, ...)**

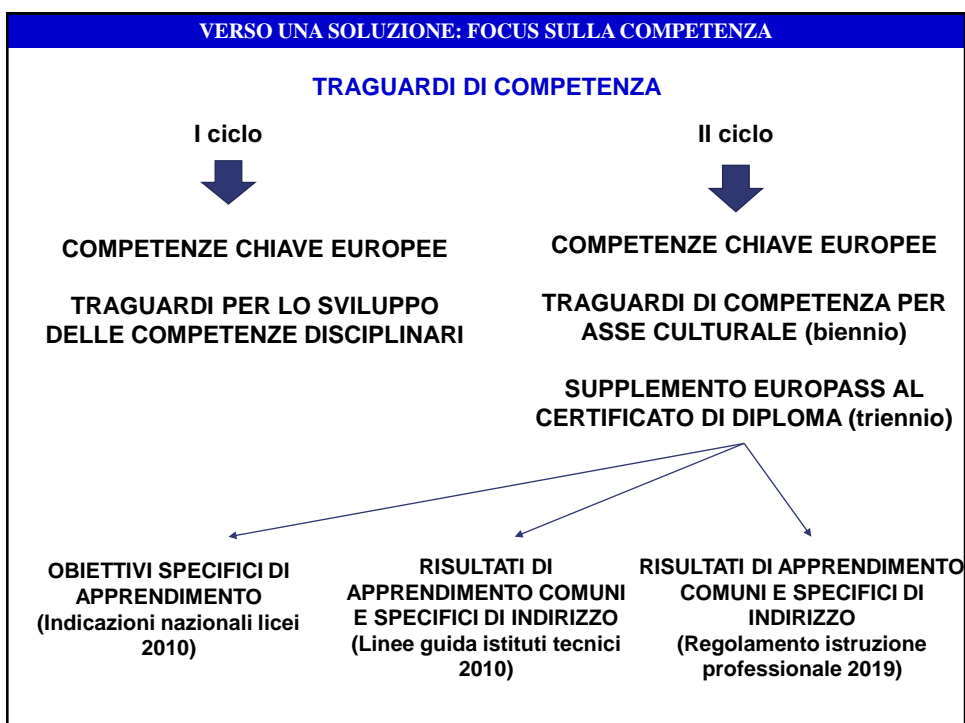
**CONFONDERE LA VALUTAZIONE DI UNA PRESTAZIONE CON LA
VALUTAZIONE DELL'ALLIEVO**

**IL GIUDIZIO DIVENTA UN «MINESTRONE» DI FATTORI CHE
LO RENDE OPACO E NON COMPARABILE**



IL PROBLEMA		
CONCILIARE DUE LOGICHE VALUTATIVE DIFFERENTI		
VALUTAZIONE SCOLASTICA	vs	VALUTAZIONE PER COMPETENZE
Logica misurativa		Logica di apprezzamento
Giudizio finale come media di singole prestazioni		Giudizio finale come valutazione globale tramite rubrica
Valutazione per disciplina di insegnamento		Valutazione per traguardi di competenza
Focus sulle risorse conoscitive		Focus sui compiti di prestazione
Separazione tra valutazioni formali e non formali		Integrazione tra valutazioni formali e non formali

VERSO UNA SOLUZIONE: POSSIBILI RISPOSTE
SOLUZIONI DI COMPROMESSO (fa media?)
<p style="color: #FF0000;">Prova di competenza mono o pluri-disciplinare</p> <p style="color: #FF0000;">Algoritmi di calcolo per il voto disciplinare o di comportamento</p> <p style="color: #FF0000;">Ripresa nel colloquio dell'Esame di Stato</p>
SOLUZIONI DI AFFIANCAMENTO
<p style="color: #FF0000;">Modello di certificazione delle competenze autoprodotta dalla scuola</p>
SOLUZIONI RADICALI
<p style="color: #FF0000;">Cambiamento del paradigma valutativo (oltre la «trappola della media»)</p>









VERSO UNA SOLUZIONE: RUBRICHE DI COMPETENZA

COMPETENZA IN MATERIA DI CITTADINANZA – fine scuola superiore

CRITERI	INDICATORI	LIVELLI			
		INIZIALE	BASE	INTERMEDIO	AVANZATO
ASSUNZIONE DI RESPONSABILITÀ	<ul style="list-style-type: none"> Sa individuare le proprie responsabilità? Sa assumere le responsabilità individuate come proprie? Promuove assunzione di responsabilità anche negli altri? Agisce con senso critico ed autonomia nell'osservanza delle regole date? 	Individua le proprie responsabilità e le assume con la guida di un adulto in un contesto abituale.	Assume le responsabilità personali in contesti noti.	Assume le proprie responsabilità all'interno del gruppo in contesti inediti	Assume le responsabilità proprie e la funzione di guida all'interno del gruppo, facendosi promotore di comportamenti costruttivi in contesti complessi
COMPRENSIONE DEI DIVERSI PUNTI DI VISTA	<ul style="list-style-type: none"> Riconosce la natura individuale del punto di vista? Coglie il punto di vista dell'altro confrontandolo con il proprio? Accetta e riconosce come valore il punto di vista dell'altro, mettendo in discussione il proprio? 	Esprime il proprio punto di vista in un contesto noto e, guidato, ne coglie la natura individuale.	Esprime il proprio punto di vista in un contesto noto e acquisisce quello altrui come altrettanto valido.	Interagisce nel gruppo facendosi promotore di un punto di vista, confrontandolo con quello altrui in situazioni inedite.	Interagisce nel gruppo facendosi promotore di un punto di vista nuovo ed originale, in grado di mediare rispetto a quello altrui anche in situazioni complesse.
INTERAZIONE FRA CULTURE	<ul style="list-style-type: none"> Manifesta curiosità nei confronti della diversità culturale? Si pone domande sull'identità culturale? Mette in discussione la propria identità culturale nel confronto con le altre? 	Riconosce l'esistenza di diverse identità culturali in un contesto noto in cui essa è manifesta, con la mediazione di un adulto.	Si interroga sulla propria identità culturale, riconosce la presenza delle altre e si confronta con esse in un contesto noto.	Consapevole della propria identità culturale, riconosce il valore delle altre e si confronta con esse in un contesto inedito, secondo un modello appreso.	Consapevole della propria identità culturale, interagisce con le altre anche in contesti inediti, in maniera autonoma e critica.
ANALISI DELLE PROBLEMATICHE GLOBALI E LOCALI	<ul style="list-style-type: none"> Si informa sulle problematiche globali e locali? Mette a fuoco ed interpreta la problematica affrontata? Agisce di conseguenza? - 	Si predisponde ad una corretta informazione circa le problematiche locali, se guidato.	In un contesto noto e con la mediazione di un adulto, mette a fuoco le problematiche locali e globali.	È consapevole delle problematiche globali e locali, e partecipa con responsabilità alle azioni volte alla soluzione di esse in un contesto inedito.	Promuove con consapevolezza e responsabilità azioni volte alla soluzione di problematiche globali e locali, cogliendo in un contesto inedito i mutamenti in atto.



VERSO UNA SOLUZIONE: RUBRICHE DI COMPETENZA					
COMPETENZA IMPRENDITORIALE – fine secondaria I grado					
DIMENSIONI	INDICATORI	INIZIALE	BASE	INTERMEDIO	AVANZATO
PADRONANZA CONOSCENZE E ABILITÀ	Le conoscenze apprese permettono di realizzare un prodotto/compito/azione? Le conoscenze risultano adeguate alle aspettative della scuola?	Le conoscenze apprese, ridotte rispetto alle aspettative della scuola, permettono la realizzazione parziale di un prodotto/compito/azione elementare.	Le conoscenze apprese, generalmente rispondenti alle aspettative della scuola, consentono di realizzare un semplice prodotto/compito/azione	Le conoscenze apprese e le abilità possedute, adeguatamente rispondenti alle aspettative della scuola, permettono la pianificazione e la realizzazione autonoma di un prodotto/compito/azione anche in contesto non noto	Padroneggia le conoscenze apprese e le abilità possedute che rispondono pienamente alle aspettative della scuola, per ideare, realizzare, revisionare, verificare un prodotto/compito/azione complesso in piena autonomia
COMPRESIONE DEL COMPITO	Comprende linguaggi di vario genere? Identifica cosa gli occorre per affrontare il compito?	Se orientato, comprende parzialmente messaggi trasmessi solo con semplici strumenti comunicativi e identifica alcune procedure	Se guidato, comprende semplici messaggi trasmessi con vari strumenti comunicativi e identifica gli strumenti e le procedure essenziali.	Comprende diversi generi di messaggi e di una certa complessità trasmessi con vari strumenti comunicativi e identifica gli strumenti e le procedure adeguate	Comprende autonomamente tutti i generi di messaggi e di diversa complessità e identifica tutti gli strumenti necessari e le procedure da seguire
PIANIFICAZIONE	Sa organizzare il materiale per realizzare un prodotto/compito/azione? Sa progettare una sequenza di azioni finalizzata allo scopo? Sa individuare e scegliere le strategie, gli strumenti e i tempi per realizzare un prodotto/compito/azione?	Pur se guidato organizza in maniera parziale il materiale per realizzare un prodotto/compito/azione e individua alcune procedure, strategie, strumenti e tempi per la realizzazione	Organizza, guidato, il materiale in modo semplice e corretto per realizzare un prodotto/compito/azione e individua le strategie essenziali, gli strumenti semplici e i tempi talvolta poco coerenti per realizzare un prodotto/compito/azione in contesti conosciuti	Organizza il materiale in modo appropriato per realizzare un prodotto/compito/azione e individua le opportune strategie, gli strumenti e i tempi coerenti anche in contesti inediti	Organizza il materiale in modo corretto, razionale e originale per realizzare un prodotto/compito/azione e individua in modo autonomo, preciso, originale e completo strategie, strumenti e tempi in qualsiasi contesto
GESTIONE – MONITORAGGIO – REGOLAZIONE	Gestisce adeguatamente le diverse fasi del processo? Individua alcune criticità nell'attuazione del processo? Sceglie correttivi adeguati?	Orientato, individua alcuni punti di forza o di debolezza in situazioni semplici e conosciute e riconosce solo alcuni correttivi	Riconosce le criticità in situazioni semplici e se guidato individua le fasi del percorso risolutivo, tentando le soluzioni adatte	Riconosce le criticità, individua adeguatamente le fasi del percorso risolutivo anche in casi diversi da quelli affrontati	Riconosce le criticità, autonomamente individua le fasi del percorso risolutivo in maniera originale anche in casi articolati. Ottimizza il processo attraverso una sequenza di fasi ordinate, logica ed efficace.
INTERAZIONE SOCIALE	Sa interagire e comunicare nel contesto? E' disponibile al confronto? Rispetta i diritti altrui?	Ha difficoltà nella gestione degli strumenti comunicativi e di interazione, solo a volte riesce a gestire la conflittualità; occasionalmente rispetta i diversi punti di vista e ruoli altrui	Comunica, interagisce e utilizza in modo elementare gli strumenti comunicativi, cerca di gestire in modo positivo la conflittualità e generalmente rispetta i diversi punti di vista e ruoli altrui	Interagisce in modo collaborativo e costruttivo; utilizza efficacemente gli strumenti comunicativi, gestisce in modo positivo la conflittualità ed è disponibile al confronto; conosce e rispetta sempre i diversi punti di vista e ruoli altrui	Assume il ruolo di leader, interagisce in modo costruttivo e ha padronanza degli strumenti comunicativi; gestisce in modo positivo la conflittualità e favorisce il confronto; conosce e rispetta sempre e consapevolmente i diversi punti di vista e ruoli



VERSO UNA SOLUZIONE: COMPITI AUTENTICI

FOCUS FORMATIVO - Imparare ad imparare (IV superiore)

Contesto formativo:
Lavoro di gruppo sui caratteri generali dell'Illuminismo e sugli elementi di continuità/discontinuità nel presente in rapporto all'organizzazione del sapere, il progresso scientifico, il progresso civile.

Consegna operativa:
Produzione individuale di un video della durata di 6-8 minuti, in cui ciascuno studente illustri il lavoro svolto, secondo la seguente scaletta:
Videoregistrazione secondo le modalità del ted-talk della propria persona accompagnata dalla proiezione di immagini e/o suoni che contenga i seguenti punti:

- 1) Esposizione dell'argomento trattato
- 2) Ripensamento del personale coinvolgimento nel processo di approfondimento:
 - Qual è stato lo spunto di attualità da cui sono partito?
 - Come e dove ho cercato il materiale (citazione delle fonti, sitografia e bibliografia)?
 - Come ho lavorato sul materiale trovato?
 - Come ho interagito con il gruppo?
 - Riflessioni sull'esperienza di apprendimento?

VERSO UNA SOLUZIONE: COMPITI AUTENTICI				
CRITERI	1 PUNTO	2 PUNTI	3 PUNTI	4 PUNTI
REPERIMENTO E RIELABORAZIONE INFORMAZIONI	Raccoglie sul web semplici dati informativi funzionali alla costruzione di un video	Raccoglie in modo meccanico sul web dati informativi e cerca di analizzarli	Raccoglie e analizza in modo consapevole dati informativi utili alla costruzione di un video	Ricerca sul web i dati informativi e li analizza in modo critico
UTILIZZO DELLE TECNOLOGIE	Produce semplici messaggi con le tecnologie a disposizione	Produce messaggi e accosta i diversi media in modo autonomo	Produce messaggi e integra i diversi media in modo autonomo	Produce messaggi utilizzando le tecnologie in modo creativo e originale
RIFLESSIONI SULL'ESPERIENZA	Restituisce in modo superficiale il lavoro di gruppo	Restituisce in modo meccanico il lavoro di gruppo	Rielabora in modo autonomo il lavoro di gruppo	Rielabora in modo autonomo e critico il lavoro di gruppo.
INTENZIONALITA' COMUNICATIVA	Non emerge con chiarezza l'intenzionalità comunicativa	Riconosce l'intenzionalità comunicativa	Ha chiara l'intenzionalità comunicativa e cerca di perseguirla	E' consapevole dell'intenzionalità comunicativa e prefigura una strategia d'azione
ORGANIZZAZIONE LOGICA DEL DISCORSO	L'organizzazione del discorso non è molto chiara. Le pause e le esitazioni sono frequenti e rendono frammentario/meccanico il discorso. Usa connettivi semplici per collegare frasi.	Organizza il discorso in modo semplice: riesce a far capire a grandi linee quali sono i punti che ritiene essenziali.	Organizza il discorso in modo abbastanza chiaro: riesce a mettere in evidenza i punti chiave, pur se con qualche vaghezza.	Organizza il discorso in modo efficace e lo sviluppa con relativa disinvoltura.
EFFICACIA COMUNICATIVA	Si interrompe continuamente. Sono molto frequenti salti logici e i meccanismi di coesione sono quasi assenti	Le pause per cercare alcune parole e forme o per riparare agli errori sono evidenti. Usa alcuni connettivi ma non sempre in modo corretto.	Le pause per cercare parole e forme possono occorrere nelle sequenze di una certa lunghezza. I connettivi previsti per il livello vengono usati quasi sempre in modo corretto e appropriato.	Riesce a dare la giusta rilevanza ai punti chiave. I connettivi vengono usati in modo corretto e appropriato

VERSO UNA SOLUZIONE: COMPITI AUTENTICI
Livello di classe/sezione Classe seconda scuola secondaria di primo grado
TRAGUARDO DI COMPETENZA FOCUS Competenza imprenditoriale
CONTESTO FORMATIVO (attività precedenti e/o successive alla prova)
Attività precedenti: <ul style="list-style-type: none"> - Attività di Brain Storming sul bullismo e sul cyberbullismo - Lettura integrale del brano Bulli con un click, di Roberto Bratti. - Visione del film Cyberbulli – Pettegolezzi on line e discussione - Impiego di software gratuiti adatti alla creazione di fumetti (Softonic, My StoryMaker, ecc.). Attività successive: <ul style="list-style-type: none"> - - Incontro-dibattito con un esperto- - Presentazione in power-point degli slogan realizzati alla comunità scolastica a scopo di sensibilizzazione sul tema.
CONSEGNA OPERATIVA PER GLI ALLIEVI
<p>In occasione della Giornata nazionale contro il bullismo a scuola, il 7 febbraio, in coincidenza con la Giornata Europea della sicurezza in Rete (Safer Internet Day) indetta dalla Commissione Europea, realizza una vignetta, utilizzando gli strumenti multimediali a disposizione, che contenga</p>

VERSO UNA SOLUZIONE: COMPITI AUTENTICI					
CRITERI	PUNTI 1	PUNTI 2	PUNTI 3	PUNTI 4	PUNTI 5
EFFICACIA COMUNICATIVA	Il messaggio veicolato dal testo non è sempre chiaro.	Nel complesso, il messaggio risulta chiaro e ordinato.	Il messaggio prodotto è sostanzialmente chiaro, coerente e coeso.	Il messaggio risulta chiaro, coerente ed efficace.	Il messaggio prodotto denota una completa padronanza delle convenzioni della lingua italiana.
INTEGRAZIONE TRA I LINGUAGGI	La vignetta risulta scarsa; non c'è equilibrio fra testo e immagini.	La vignetta è di buona qualità dal punto di vista grafico, ma non c'è equilibrio fra testo e immagini.	La parte grafica della vignetta è adeguata e c'è un discreto equilibrio fra testo e immagini.	La vignetta risulta graficamente adeguata al contesto; c'è un buon equilibrio fra testo e immagini.	La parte grafica è pienamente adeguata al contesto; c'è ottimo equilibrio fra testo e immagini.
ORIGINALITÀ DELLE SOLUZIONI	Il prodotto è ancora legato ai modelli proposti.	Il messaggio inizia a discostarsi dai modelli proposti.	Il prodotto si discosta dai modelli proposti e appare sostanzialmente originale.	Il messaggio è lontano dai modelli proposti e denota spirito creativo.	Il messaggio, lontano dai modelli proposti, denota spirito creativo e originalità.
IMPIEGO DEGLI STRUMENTI MULTIMEDIALI	Ha usato solo in parte le funzionalità di base degli strumenti multimediali.	Ha usato le funzionalità di base degli strumenti multimediali	Ha usato le funzionalità degli strumenti multimediali	Ha usato molte funzionalità degli strumenti multimediali, anche non impiegate in classe	
ORGANIZZAZIONE	L'alunno	L'alunno	L'alunno		

VERSO UNA SOLUZIONE: COMPITI AUTENTICI					
<p>Classe V indirizzo liceale</p> <p>Traguardo di competenza focus</p> <p>Riconoscere gli aspetti fondamentali della cultura e tradizione letteraria, artistica, filosofica, religiosa, italiana ed europea, e saperli confrontare con altre tradizioni e culture.</p> <p>Consegna operativa</p> <p>Dibattito in classe sul significato della «Giornata della memoria» a partire dagli elaborati prodotti dai gruppi di allievi.</p> <p>Criteri condivisi</p>					
CRITERI	PUNTI 1	PUNTI 2	PUNTI 3	PUNTI 4	PUNTI 5
ARGOMENTAZIONE DEL PROPRIO PUNTO DI VISTA	Argomentazione stentata e limitata				Argomentazione fluida e articolata
RIFERIMENTO A PUNTI CHIAVE DELLE POSIZIONI ALTRUI	Riferimenti imprecisi e vaghi				Riferimenti precisi e puntuali
RISPOSTA ARGOMENTATA ALLE OBIEZIONI	Assenza di risposte alle obiezioni			Risposte chiare e centrate	

VERSO UNA SOLUZIONE: COMPITI AUTENTICI					
Criteri specifici disciplinari					
CRITERI	PUNTI 1	PUNTI 2	PUNTI 3	PUNTI 4	PUNTI 5
ITALIANO Adeguatazza registro linguistico Chiarezza dell'esposizione <i>Punteggio prova: .../23</i>	Usa un registro linguistico non adatto Espone in modo confuso e con lessico generico			Usa un registro pienamente adeguato al contesto	Espone in modo chiaro e con lessico appropriato
STORIA Contestualizzazione dei contenuti di sapere <i>Punteggio prova: .../18</i>	Richiama contenuti avulsi dal contesto			Colloca i contenuti nello contesto storico-culturale	
FILOSOFIA Correttezza struttura logico-argomentativa <i>Punteggio prova: .../18</i>	Molte incoerenze logico-argomentative			Piena coerenza tra premesse-sviluppi-conclusioni	
INGLESE (o altra lingua str.) Correttezza linguistica <i>Punteggio prova: .../19</i>	Usa stentatamente la L2				Usa in modo corretto e articolato la L2

VERSO UNA SOLUZIONE: SFIDE PROFESSIONALI
<p style="text-align: center;">L'APPRENDIMENTO SI APPREZZA, NON SI MISURA</p> <p style="text-align: center;">STUDENTE SOGGETTO, NON SOLO OGGETTO DELLA VALUTAZIONE</p> <p style="text-align: center;">VALUTAZIONE PER L'APPRENDIMENTO, NON SOLO DELL'APPRENDIMENTO</p> <p style="text-align: center;">PROVE DI COMPETENZA, NON SOLO DI RIPRODUZIONE DEL SAPERE</p> <p style="text-align: center;">FOCUS SUI PROCESSI, OLTRE LA PRESTAZIONE</p> <p style="text-align: center;">PIU' ELEMENTI DOCUMENTALI, OLTRE LE VERIFICHE</p> <p style="text-align: center;"><i>"Si tratta di accertare non ciò che lo studente sa, ma ciò che sa fare con ciò che sa."</i> (Wiggins, 1993)</p>